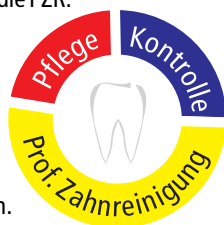


Wie kann ich meinen Beitrag für die lebenslange Gesunderhaltung meiner Zähne leisten?

1. Gründliche und regelmäßige Zahnpflege ist ein wichtiger Beitrag zur Prophylaxe, den Sie persönlich leisten können. Neben einer Zahnpasta mit Fluorid und Wirkstoffen gegen Plaquebakterien sollten Sie auch Zahnseide zur Säuberung verwenden.

2. Regelmäßige zahnärztliche Kontrolluntersuchung alle sechs Monate. Wir werden Schäden an Zahn oder Zahnfleisch rechtzeitig erkennen und behandeln.

3. Der dritte Baustein ist die PZR.
- Pflege, Kontrolle und Professionelle Zahnreinigung - der beste Weg zu umfassendem Schutz vor Karies und Zahnfleischerkrankungen.



www.zahnarztpraxis-kranz.de

Die professionelle Zahnreinigung auf einen Blick

Je nach Bedarf führen wir die folgenden Schritte durch:

- Bestimmung des persönlichen Karies- und Parodontitisrisikos
- Erläuterung der Behandlung
- Vollständige Entfernung aller harten (Zahnstein, Verfärbungen) und weichen (Plaque) Ablagerungen auf allen Zahn- und erreichbaren Wurzeloberflächen.
- Politur der klinisch sichtbaren Zahnoberflächen mit Polierinstrumenten und -pasten
- Kontrolle, Nachreinigung und Fluoridierung
- Anleitung zur richtigen Mundhygiene
- Ernährungsberatung

Der Umfang einer PZR richtet sich immer nach der individuellen Situation des Patienten.

Wir freuen uns auf Ihren Besuch.

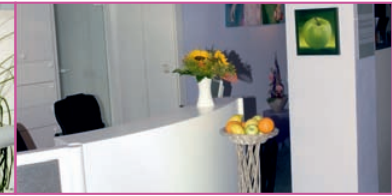
ida-sophie kranz
ZAHNARZTPRAXIS & kollegen
www.zahnarztpraxis-kranz.de

www.zahnarztpraxis-kranz.de



Die professionelle Zahnreinigung

ida-sophie kranz
ZAHNARZTPRAXIS & kollegen
www.zahnarztpraxis-kranz.de



Vorbeugen statt reparieren

So lautet der Ansatz der Bundeszahnärztekammer. Denn: Gerade in der Zahnmedizin ist es möglich, Erkrankungen zu vermeiden oder frühzeitig zu erkennen, bevor sie zu gravierenden Problemen führen.

Bei der Vorbeugung gegen Karies und Parodontitis reicht regelmäßiges Zähneputzen allein leider nicht aus. Deshalb bieten wir ergänzend zur häuslichen Zahnpflege sinnvolle Prophylaxemaßnahmen an, die in der Zahnarztpraxis durchgeführt werden. So können Sie optimal vorsorgen.

Warum ist Prophylaxe so wichtig?

Gesunde Zähne und gesundes Zahnfleisch ein Leben lang - mit der richtigen Prophylaxe kann jeder dieses Ziel erreichen. Je früher man mit der Prophylaxe beginnt, umso eher können Eingriffe durch den Zahnarzt vermieden werden.

Was ist eine professionelle Zahnreinigung?

Gegen hartnäckige bakterielle Zahnbeläge - die Hauptverursacher von Karies und Parodontitis - kommt auch die gewissenhafte Zahnpflege nicht immer an. Deshalb gibt es die professionelle Zahnreinigung, abgekürzt PZR.

Mit Ihr werden sämtliche harten und weichen Beläge sowie Bakterien beseitigt. Karies und Zahnbetterkrankungen wird damit effektiv vorgebeugt.

Dabei geht die PZR viel weiter als die Belagentfernung im Rahmen der üblichen Kontrolluntersuchung, welche vor allem die Zahnsteinentfernung zum Ziel hat.

Wie läuft eine PZR ab?

1. Am Anfang erhalten Sie eine ausführliche Aufklärung über Ihren Mundgesundheitszustand und individueller Problemstellen in Ihrem Gebiss.

Wie Erkrankungen des Zahnhalteapparates und Karies entstehen und man deren Folgen vermeiden kann, lernen Sie ausführlich, um zu Hause die Zahnpflege zu optimieren.

2. Es folgt die intensive Reinigung aller Zähne mit verschiedensten Instrumenten. Gerade Zahnzwischenräume und Zahnfleischtaschen erreicht man zu Hause beim Zähneputzen schwer, hier hilft der Profi mit Geschick und Verstand nach.

Auch Verfärbungen durch Kaffee, Tee oder Zigarettenkonsum sind nach dem Einsatz von Spezialinstrumenten ggf. eines Pulverstrahlgerätes (Airflow®) beseitigt.

3. Weiche Beläge werden mit Handinstrumenten, kleinen Bürstchen und Zahnseide entfernt. Da Bakterien sich bevorzugt an rauen Stellen und in Nischen festsetzen, folgt abschließend die Politur, um die Zähne zu glätten.

4. Abschließend werden die gereinigten Zähne mit einem schützenden Lack überzogen, damit sie vor Bakterien und Säureangriffen gewappnet sind.

Wie oft ist eine PZR sinnvoll?

Wissenschaftliche Untersuchungen haben ergeben, dass die PZR im Abstand von drei Monaten die ideale Ergänzung zum gründlichen Putzen ist, um Zähne und Zahnfleisch gesund zu halten. Der für die Zähne schädliche Biofilm benötigt nämlich drei Monate um sich neu zu etablieren und muss also rechtzeitig entfernt werden.

Was kostet eine PZR?

Der Gesetzgeber hat festgelegt, dass Zahnprophylaxe zu den Eigenleistungen gehört. Deshalb wird diese Leistung nicht von den gesetzlichen Krankenkassen übernommen. Die Kosten für eine PZR sind abhängig vom Zeitaufwand und bei jedem Patienten individuell. Sprechen Sie uns an, wir informieren Sie gerne.